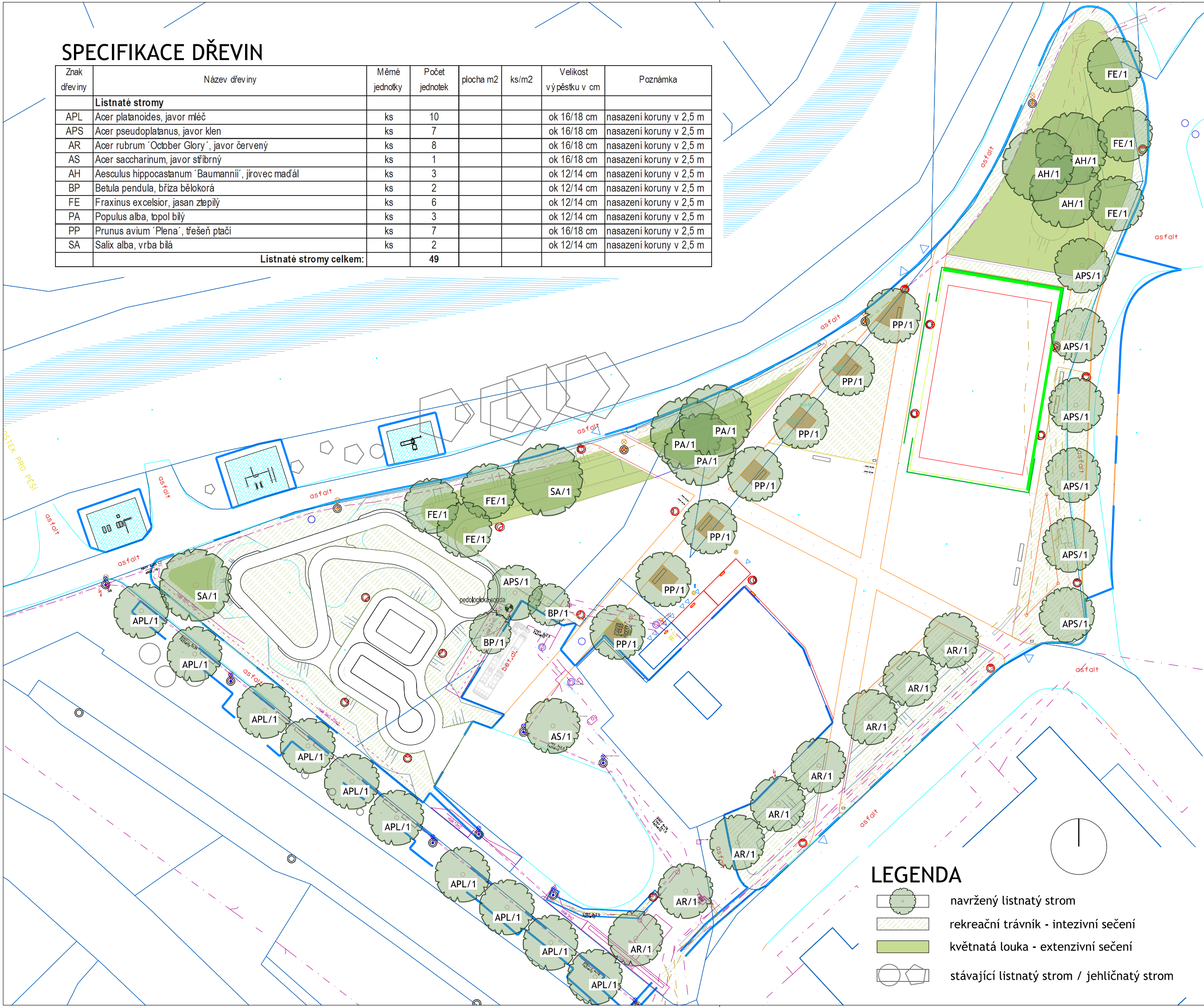


SPECIFIKACE DŘEVIN

Znak dřeviny	Název dřeviny	Měrné jednotky	Počet jednotek	plocha m2	ks/m2	Velikost výpěstku v cm	Poznámka
Listnaté stromy							
APL	Acer platanoides, javor mlč	ks	10			ok 16/18 cm	nasazení koruny v 2,5 m
APS	Acer pseudoplatanus, javor klen	ks	7			ok 16/18 cm	nasazení koruny v 2,5 m
AR	Acer rubrum 'October Glory', javor červený	ks	8			ok 16/18 cm	nasazení koruny v 2,5 m
AS	Acer saccharinum, javor stříbrný	ks	1			ok 16/18 cm	nasazení koruny v 2,5 m
AH	Aesculus hippocastanum 'Baumannii', jirovec maďal	ks	3			ok 12/14 cm	nasazení koruny v 2,5 m
BP	Betula pendula, bříza bělokorá	ks	2			ok 12/14 cm	nasazení koruny v 2,5 m
FE	Fraxinus excelsior, jasan ztepilý	ks	6			ok 12/14 cm	nasazení koruny v 2,5 m
PA	Populus alba, topol bílý	ks	3			ok 12/14 cm	nasazení koruny v 2,5 m
PP	Prunus avium 'Plena', třešeň ptačí	ks	7			ok 16/18 cm	nasazení koruny v 2,5 m
SA	Salix alba, vrba bílá	ks	2			ok 12/14 cm	nasazení koruny v 2,5 m
Listnaté stromy celkem:			49				



Žďár nad Sázavou
Revitalizace sportovní zóny
Streetpark

par. č. 2136/1, 2137, 2140/1, 2136/7, 2136/8, 2161, 2140/2, 2140/3, 2140/12, 2162, 2136/9, 2140/13, 2136/2 Město Žďár [795232]
generální projektant, autor:
GRIMM Architekti s.r.o.
www.grimmarch.cz
tel.: +420 608 294 441
nám. Republiky 286/22
591 01 Žďár nad Sázavou

investor:
MĚSTO ŽDĚR NAD SÁZAVOU
Žižkova 227/1
591 01 Žďár nad Sázavou

zpracovatel části:
LUKA Zahradní úpravy
www.lukaluka.cz
Jamská 1670/30
591 01 Žďár nad Sázavou
LUKA
projekce • zakládání • údržba zahrad

hlavní architekt projektu:
Ing. arch. Rudolf Grimm
+420 608 294 441

vypracoval:
Ing. Jakub Zeman
+420 736 170 574

stupeň:
Dokumentace pro provádění stavby

část:
SO 801 REVITALIZACE ZELENĚ

obsah výkresu:
NÁVRH ZELENĚ

číslo paré: formát: datum:
420×297 07/2022

měřítko: export:
1:500 08/07/2022

číslo výkresu:
D.1.801.3